

耐火パックを詰める簡単施工を実現、
キット品対応で品揃えも充実。

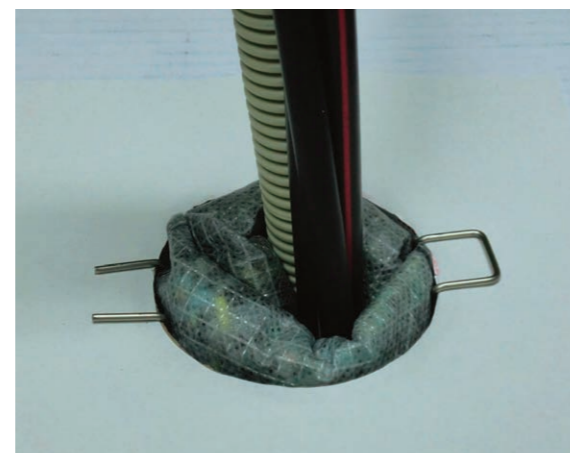
- 開口サイズに応じたキット品です。
(開口部ごとの組み合わせを考える必要がありません。)
- パック充填のため改修工事、後通線が容易です。
- ケーブルとPF管・CD管の同時貫通が可能です。

製品仕様

品名	品番	ラベル判別色	開口部サイズ	キット構成		外箱(段ボール)入数
				耐火パック数	受け金具	
φ50用キット	KMY-050	緑	φ50	2 (120×120mm)	1個	10キット
φ75用キット	KMY-075	青	φ75	2 (180×180mm)	1個	5キット
φ100用キット	KMY-100	赤	φ100	3 (180×180mm)	1個	5キット
φ125用キット	KMY-125	黄	φ125	3 (200×200mm)	1個	5キット
φ150用キット	KMY-150	白	φ150	4 (200×200mm)	1個	5キット

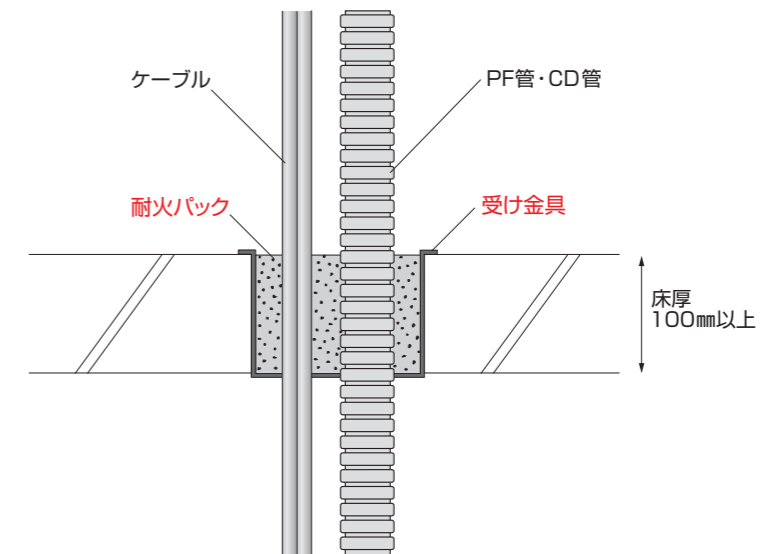
適用範囲

貫通部位		床	
国土交通大臣認定番号		PS060FL-0412	
開口部	寸法	φ158mm以下	
	形状	円形	
床の仕様 (国土交通大臣が指定もしくは認定した床)		ALC/コンクリート床 ：厚100mm以上	
ケーブル・配管	ケーブル	導体(又は芯線)の断面積	150mm ² 以下(1本あたり)
	合成樹脂製 可とう電線管 (JIS C8411)	PF管/CD管	PF管 呼び径 36(外径 45.5mm)以下 CD管 呼び径 42(外径 48mm)以下
	本数	制限無し	
占積率*		24.2%以下	



* 開口面積に対するケーブル・電線管の断面積総合計の割合

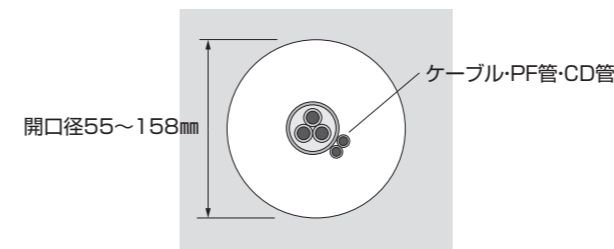
標準施工図



標準施工方法

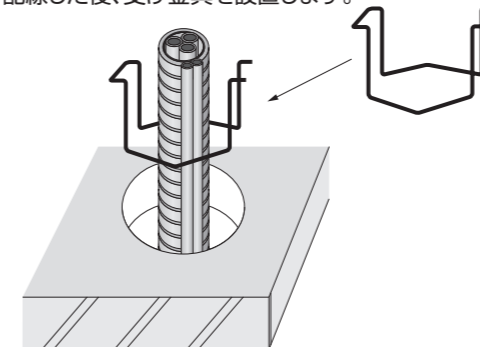
① 開口部の設置

- ケーブル等のサイズ・本数に応じて適正な占積率となるよう開口部を設けます。



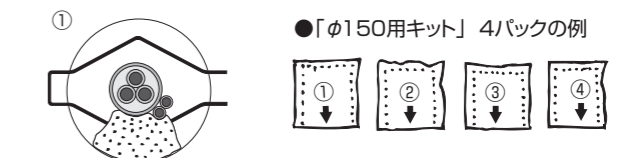
② 受け金具の設置

- 配管、配線した後、受け金具を設置します。

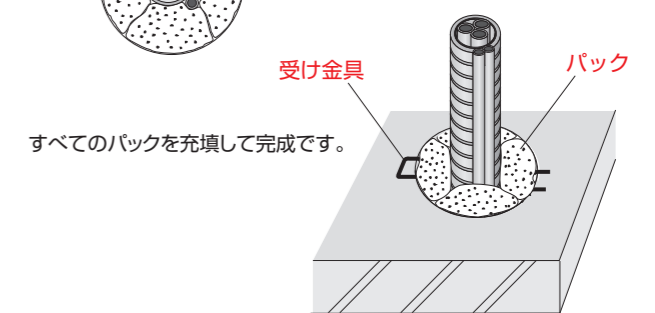


③ パックの充填

- 開口部に、パックをすき間ができないように、均等に充填します。



注意
パックの矢印を下向きにして充填してください。
パックは残さずすべて充填してください。
施工完了後、すき間がないことを確認してください。



◆ パックは、上下で重ならないように、開口部に対し均等に充填してください。